

# Installer packwiz-installer

## Sem3c

Les illustrations seront pour ATLauncher et Prism Launcher.

Malheureusement, CurseForge et le Launcher officiel ne permettent pas d'exécuter une commande avant Minecraft. Par conséquent, l'utilisation de ces launchers est très fortement déconseillé pour les non-habitué du terminal.

## 1. Prérequis

En regardant ce fichier, nous partons du principe que vous avez un compte Microsoft ayant acheté Minecraft: Java Edition.

Nous supposons aussi que vous avez déjà lancé au moins une fois Minecraft, et que vous avez Java installé sur votre appareil.

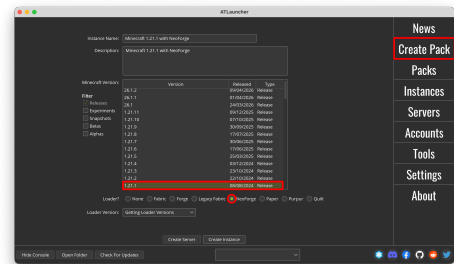
## 2. Créer une instance

Pour pouvoir utiliser ce modpack, il vous est nécessaire d'installer Minecraft 1.21.1 avec NeoForge.

Pour créer une instance avec NeoForge, suivez les instructions de votre launcher.

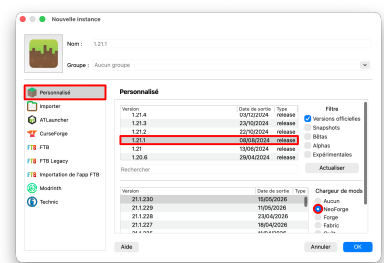
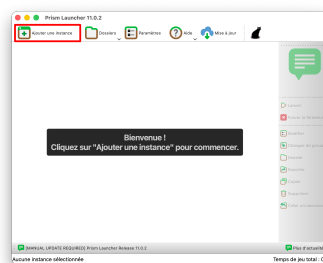
### 1. ATLauncher

Sous « Create Pack », sélectionnez 1.21.1 comme version de Minecraft, Neo-Forge comme loader, donnez lui un nom et une description (facultatif) et appuyez sur « Create Instance ».



### 2. Prism Launcher

Appuyez sur « + Ajouter une instance ». Sélectionnez 1.21.1 comme version de jeu et NeoForge comme chargeur de mods. Appuyez sur OK.



## 3. Installer Packwiz-installer

Pour pouvoir mettre à jour automatiquement le modpack, il est nécessaire d'utiliser packwiz-installer.

Accédez à l'adresse <https://github.com/packwiz/packwiz-installer-bootstrap/releases> et téléchargez la dernière version (en .jar)

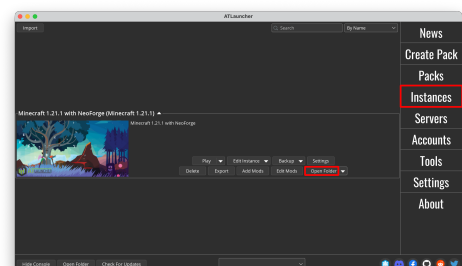
Placez ce fichier à la racine de l'instance créé ci-dessus.

Merci de NE PAS RENOMMER LE FICHER!!!

### 1. ATLauncher

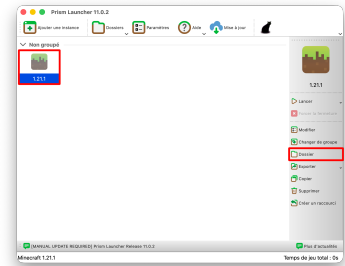
Sous Instances, trouvez votre instance récemment créé. Appuyez sur « Open Folder ».

Placez le fichier téléchargé dans le dossier qui vient de s'ouvrir.



## 2. Prism Launcher

Sélectionnez votre instance récemment créé. Appuyez à droite sur dossier.  
Dans le dossier qui vient de s'ouvrir, ouvrez le dossier minecraft. Placez le fichier téléchargé dedans.

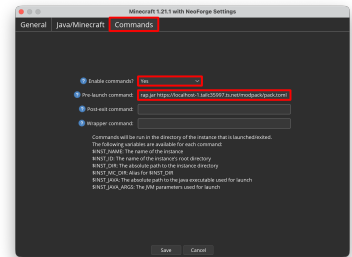
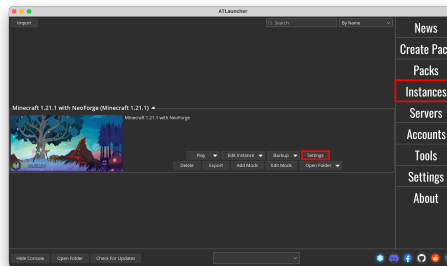


## 4. Automatiser le lancement de packwiz-installer

Le but ici est d'exécuter une commande avant Minecraft qui va lancer packwiz-installer. Pour les launchers non-sous-mentionné, merci de vous baser sur ceux-ci.

### 1. ATLauncher

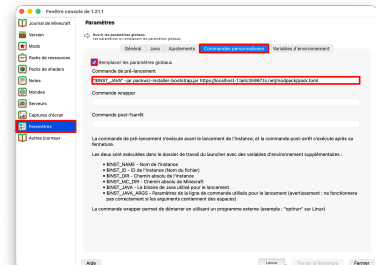
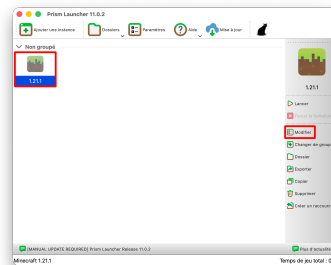
Sous Instances, trouvez l'instance récemment créé. Sélectionnez « Setting ». Puis, sous « Commands », changez « Enable commands? » à Yes, puis ajoutez la commande si-dessous à la ligne « Pre-launch command ».



`"$INST_JAVA" -jar packwiz-installer-bootstrap.jar https://localhost-1.tailc35997.ts.net/modpack/pack.toml`

### 2. Prism Launcher

Sélectionnez votre instance récemment créé. Appuyez à droite sur Modifier. Sous paramètres, sous Commandes Personnalisées, cochez la case « Remplacer les paramètres globaux », puis placez la commande ci-dessous à la ligne « Commande de pré-lancement » :



`"$INST_JAVA" -jar packwiz-installer-bootstrap.jar https://localhost-1.tailc35997.ts.net/modpack/pack.toml`

## 5. Lancement

Quand vous lancerez le jeu, avant n'importe quelle fenêtre Minecraft apparaîtra packwiz-installer. Dans son interface, vous pourrez sélectionner les mods facultatifs que vous voulez installer. Note : Certains mods facultatifs en nécessitent d'autres. Voir les description des mods.  
Packwiz peut aussi vous avertir que certains mods n'ont pas pu être téléchargée.

### Télécharger manuellement les mods

Dans l'interface packwiz, appuyez sur « Open missing mods ». Cela vous ouvrira plusieurs pages sur votre navigateur. Sur chacune de ces pages, appuyez sur le bouton 'Download' le plus central.

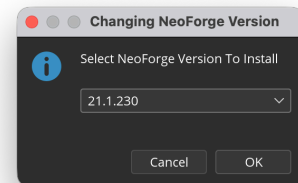
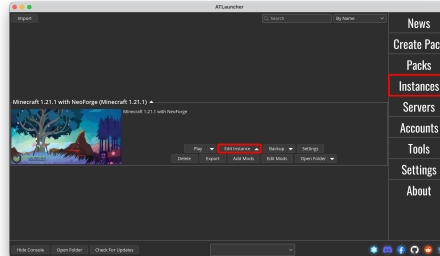
Retrouvez au point 3. le dossier racine de votre instance. Placez les fichiers que vous venez de télécharger dans le dossier 'mods'.  
Appuyez sur « Continue »

L'adresse du serveur est : sem3c.aderoll.ch

Si lors du lancement de Minecraft, vous obtenez une erreur du style : « [mod] nécessite NeoForge [version], mais seul NeoForge [version plus petite] à été trouvé », il vous faut mettre NeoForge à jour.

## 1. ATLauncher

Trouvez l'instance, et sélectionnez « Edit Instance », puis « Change NeoForge Version ».

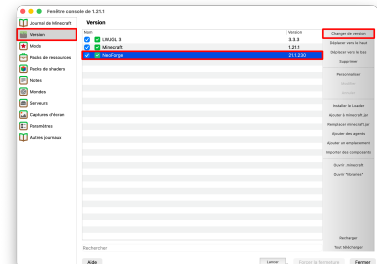
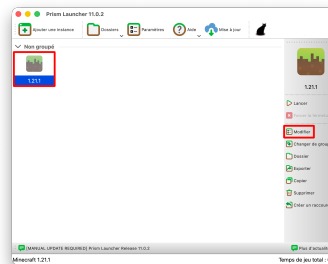


Allez jusqu'en haut de la liste, pour sélectionner la version la plus récente.

Attention: Certaines fois, ATLauncher ne met pas correctement à jour NeoForge. Dans ce cas, il faut refaire l'installation depuis le début.

## 2. Prism Launcher

Sélectionnez l'instance, appuyez à droite sur Modifier. Sous Version, sélectionnez NeoForge. À droite, appuyez sur Changer de version. Sélectionnez la dernière version de NeoForge.



**Je vous souhaite un bon jeu.**